

Où Médée sombre dans la folie meurtrière

A

Cherche dans un dictionnaire et recopie la définition du mot **somber**.

.....

.....

B

Pourquoi Médée tue-t-elle ses enfants ?

.....

.....

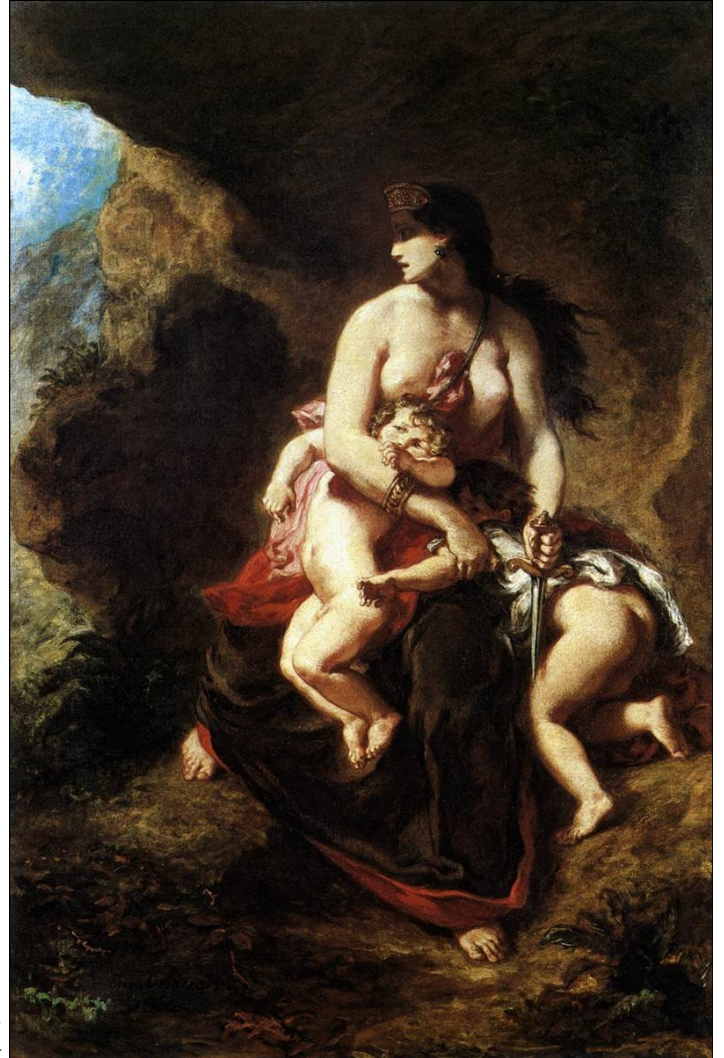
.....

C

◆ À quel âge l'auteur a-t-il peint cette œuvre ?

◆ À quel âge est-il mort ?

*Médée sur le point de tuer ses enfants (1838),
Eugène Delacroix (1798 – 1863). →*



D

Dessine Créüse, la jeune fille dont Jason est amoureux, subissant la vengeance de Médée.