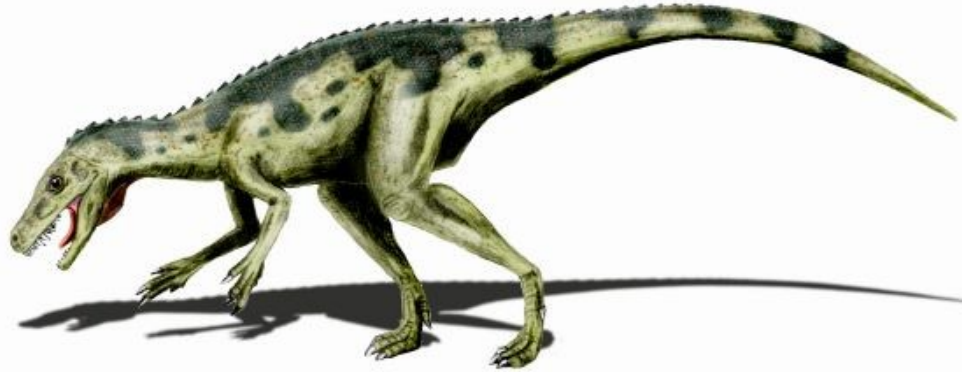


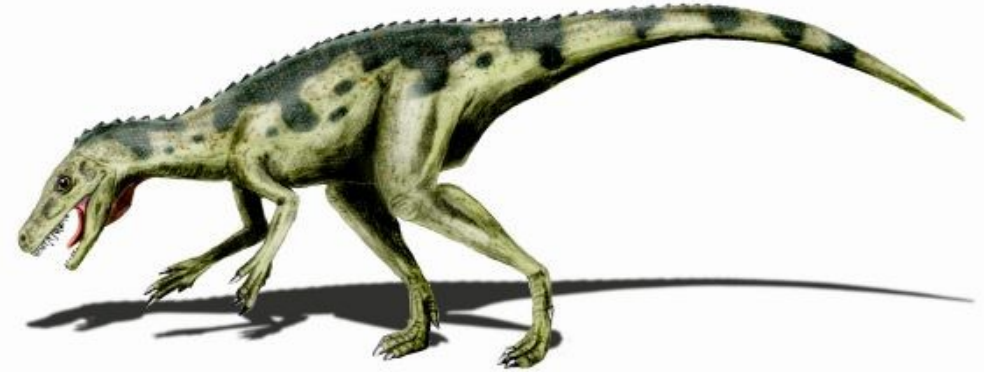
Prénom :

# LES TEMPS GÉOLOGIQUES



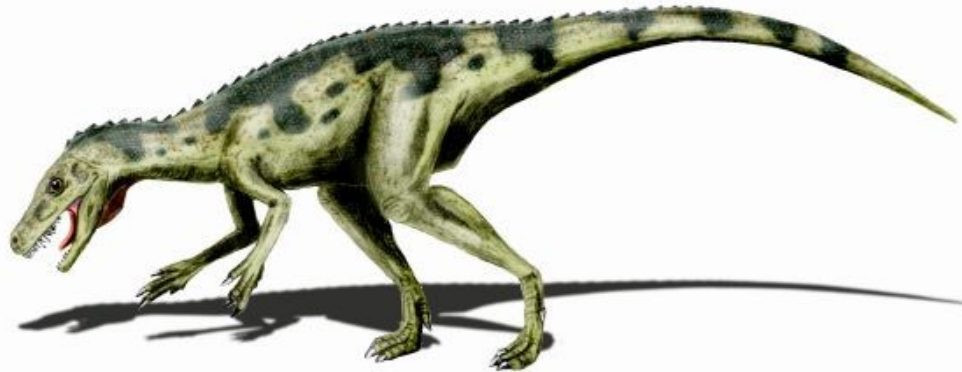
Prénom :

# LES TEMPS GÉOLOGIQUES



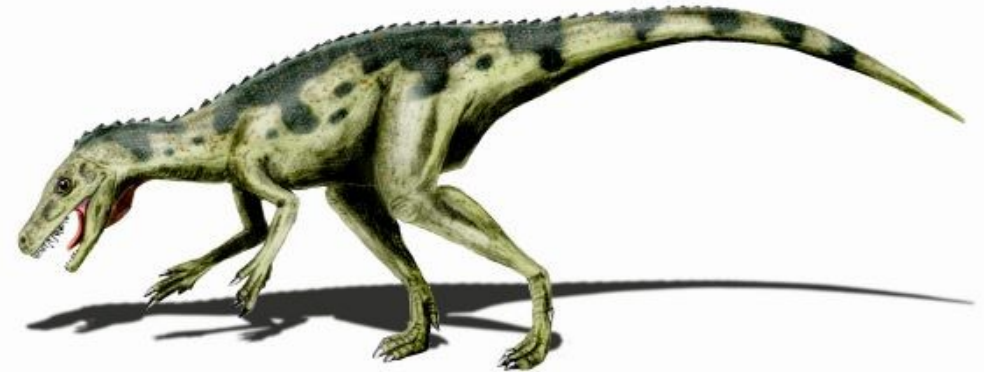
Prénom :

# LES TEMPS GÉOLOGIQUES



Prénom :

# LES TEMPS GÉOLOGIQUES



# Les temps géologiques

Cette série de petits tests quotidiens te servira d'entraînement pour te repérer et saisir rapidement les informations importantes dans un document. Note chaque fois ton score. L'objectif est de l'améliorer peu à peu.

	A	B	C	D	E	F	G	H	I	J	K	L	M	N	O	P	Q	R	S	T	U	V
5																						
4																						
3																						
2																						
1																						
0																						

# test A : De l'apparition de la vie à la disparition des dinosaures



- Les premiers êtres vivants sont apparus il y a 3,8 milliards d'années.
  - vrai
  - faux
- De combien de cellules étaient-ils constitués ? .....
- Où sont-ils apparus ? .....
- Associe chaque période de l'ère secondaire à ses particularités.
 

le trias (-245/-205 MA) ●	● Le règne des énormes dinosaures.
le jurassique (-205/-135 MA) ●	● Apparition des premiers dinosaures.
le crétacé (-135/-65 MA) ●	● Apparition des petits mammifères et disparition des dinosaures

Score A	0	1	2	3	4	5
---------	---	---	---	---	---	---

# test B : La Terre, de l'époque des dinosaures à nos jours



- Comment appelle-t-on la terre unique qui réunissait tous les continents jusqu'à il y a 135 millions d'années ? .....
- Les premiers dinosaures sont apparus il y a :
  - 1 milliard d'années
  - 220 millions d'années
  - 65 millions d'années
- Les dinosaures ont disparu brutalement de la Terre.
  - vrai
  - faux
- Depuis, les plaques continentales ne se déplacent plus.
  - vrai
  - faux
- Quel mer aura vraisemblablement disparu dans 50 millions d'années ?
  - la mer Baltique
  - la mer Méditerranée
  - la mer Noire
  - la mer d'Aral

Score B	0	1	2	3	4	5
---------	---	---	---	---	---	---

# test C : Où vivaient les dinosaures ?



- Associe chaque type de dinosaure à son lieu de vie.
 

les carnivores ●	● vivent dans les déserts
les herbivores ●	● vivent au bord des rivières
les dinosaures autruches ●	● vivent dans la brousse ou dans les forêts
les dinosaures à armure ●	● vivent dans les montagnes
- Qu'est-ce qu'un conifère ? .....

Score C	0	1	2	3	4	5
---------	---	---	---	---	---	---

## test D : Les dinosaures découverts en Europe



1. Combien d'espèces de dinosaures a-t-on découvertes en Europe ?

- 1       80       375       65 millions

2. Les plus gros dinosaures étaient :

- carnivores       herbivores

3. Qu'est-ce qu'un fossile ?

.....  
.....  
.....

Score D

0	1	2	3	4	5
---	---	---	---	---	---

## test E : Qu'est-ce qu'un reptile ?



1. Comment le sang des reptiles est-il ? .....

2. Comment la plupart des reptiles se reproduisent-ils ?

.....

3. Qu'est-ce qu'une mue ?

.....

4. Coche seulement les reptiles.

- |                                      |                                    |   |
|--------------------------------------|------------------------------------|---|
| <input type="checkbox"/> lézards     | <input type="checkbox"/> poissons  | <input type="checkbox"/> chauves-souris |
| <input type="checkbox"/> grenouilles | <input type="checkbox"/> tortues   | <input type="checkbox"/> papillons      |
| <input type="checkbox"/> serpents    | <input type="checkbox"/> scorpions | <input type="checkbox"/> crocodiles     |

Score E

0	1	2	3	4	5
---	---	---	---	---	---

## test F : Les reptiles avant les dinosaures



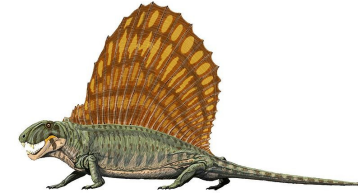
1. Associe chaque type de reptile à ses particularités :

les reptiles primitifs ●

- sont les ancêtres des tortues, des crocodiles et des oiseaux
- sont recouverts d'écailles

les reptiles mammaliens ●

- ont des dents très différentes
- sont les ancêtres des dinosaures
- sont les ancêtres des mammifères



2. Le diméetrodon était un dinosaure.

- vrai       faux

Score F

0	1	2	3	4	5
---	---	---	---	---	---

## test G : Les petits des dinosaures



1. Les grands dinosaures pondaient de grands œufs.  vrai  faux

2. Combien d'œufs comptaient en général les nids de dinosaures ? .....

3. Quelle était la particularité des ptérosaures ?

.....

4. Indique deux critères caractéristiques des mammifères :

.....

.....

Score G

0	1	2	3	4	5
---	---	---	---	---	---

## test H : Les dinosaures carnivores



1. Quels dinosaures avaient le plus grand cerveau\* ?  
 les carnivores       les herbivores
2. Certains dinosaures pouvaient courir à 35 km/h.  
 vrai       faux
3. À quoi la queue des dinosaures bipèdes leur servait-elle ?  
.....  
.....

4. Cite deux parties du corps acérées (dures et pointues) chez ces dinosaures carnivores :  
.....  
.....

★ Attention: avoir un gros cerveau n'est pas forcément une preuve d'intelligence.

Score H

0	1	2	3	4	5
---	---	---	---	---	---

## test J : Les dinosaures herbivores



1. La plupart des dinosaures étaient :  
 carnivores       herbivores
2. Qu'est-ce qu'une **bajoue** ?  
.....  
.....
3. Les sauropodes se déplaçaient sur  2    4   pattes.
4. Quand un fossile de dinosaure comporte un bec, c'est qu'il était forcément :  
 carnivore       herbivore
5. Qu'est-ce qu'un **bipède** ? .....

Score J

0	1	2	3	4	5
---	---	---	---	---	---

## test I : Le tyrannosaure



1. Le tyrannosaure a vécu  *au début*    *à la fin* du règne des dinosaures.
2. Quelle hauteur pouvait-il mesurer ? .....
3. Combien de doigts possédait-il à chaque patte avant ? .....
4. Comment sa peau était-elle ?  
.....  
.....
5. De quoi se nourrissait-il ?  
.....  
.....

Score I

0	1	2	3	4	5
---	---	---	---	---	---

## test K : Le tricératops



1. Que signifie "tricératops" ? .....
2. À quoi ses cornes lui servaient-elles ? .....
3. Combien pesait-il ?       100 kg       1 tonne       10 tonnes
4. Le tricératops vivait plutôt :  
 seul  
 en troupeaux
5. Le tricératops a vécu :  
 au début du règne des dinosaures  
 au milieu du règne des dinosaures  
 à la fin du règne des dinosaures

Score K

0	1	2	3	4	5
---	---	---	---	---	---

## test L : Le ptérodactyle



- De quelle famille le ptérodactyle fait-il partie ? .....
- De quoi la surface des ailes du ptérodactyle est-elle constituée ?  
.....
- Qu'est-ce que les ptérodactyles savaient faire de plus que les dinosaures ?  
.....
- Son envergure est de  50 cm     75 cm     105 cm.
- Le 1<sup>er</sup> fossile de ptérosaure a été découvert en Allemagne, en 1784.  
 vrai     faux

Score L

0	1	2	3	4	5
---	---	---	---	---	---

## M : Quelques plantes du temps des dinosaures



- Comment le climat sur Terre était-il au temps des dinosaures ?  
.....
- Toutes les plantes du temps des dinosaures ont disparu.  vrai  faux
- Relie les végétaux à leurs caractéristiques :
 

Le pin parasol •	• arbre à feuillage persistant, qui se trouvait dans de nombreuses régions de l'hémisphère nord.
Le ginkgo •	• Très répandu au temps de dinosaures. Les feuilles sont appréciées des herbivores.
Les fougères •	• Arbre le plus ancien sur la Terre. Il a survécu à tous les bouleversements climatiques.

Score M

0	1	2	3	4	5
---	---	---	---	---	---

## test N : Des insectes géants



- Pourquoi les premiers insectes étaient-ils si grands ?
- Quelle pouvait être l'envergure d'une libellule géante ? .....
- Où cette libellule géante vivait-elle ? .....
- Le développement des vertébrés a mis fin aux insectes géants.  
 vrai     faux
- Cite 3 insectes qui vivaient à cette période.  
.....

Score N

0	1	2	3	4	5
---	---	---	---	---	---

## test O : Pourquoi les dinosaures ont-ils disparu ?



- On connaît précisément la cause de la disparition des dinosaures.  
 vrai     faux
- Qu'est qu'une météorite ?  
.....
- Relie chaque événement à ses conséquences :
 

L'impact d'une météorite •	• D'immenses poussières causent l'absence de lumière, les végétaux vont disparaître, suivis par les herbivores et les prédateurs.
Des éruptions volcaniques •	• La modification du climat entraîne la mort des plantes, puis celle des dinosaures.

Score O

0	1	2	3	4	5
---	---	---	---	---	---

## test P : Les périodes d'extinction massive



1. Les grandes périodes d'extinction ont fait disparaître une grande partie des espèces vivantes.

vrai  faux

2. Cite 3 causes de ces extinctions massives.

- .....
- .....
- .....

3. Certains scientifiques pensent qu'un tiers des espèces vivant aujourd'hui pourrait disparaître.

vrai  faux

Score P 

0	1	2	3	4	5
---	---	---	---	---	---

## test R : Comment se forme un fossile ?



1. Qu'est-ce qu'un fossile ? .....

2. On trouve autant de fossiles d'animaux marins que de fossiles d'espèces terrestres.

vrai  faux

3. Remets ces étapes de fossilisation dans l'ordre :

- ..... Le squelette se transforme en roche.
- ..... Le fossile parvient à la surface.
- ..... Le fossile se forme.
- ..... L'animal meurt.

Score R 

0	1	2	3	4	5
---	---	---	---	---	---

## test Q : Les reptiles qui ont survécu à la disparition des dinosaures



1. Les dinosaures étaient des reptiles.

vrai  faux

2. Tous les reptiles ont disparu en même temps que les dinosaures.

vrai  faux

3. Cite 3 espèces de reptiles qui ont survécu :

- .....
- .....
- .....

Score Q 

0	1	2	3	4	5
---	---	---	---	---	---

## test S : Comment reconstitue-t-on un squelette de dinosaure ?



1. Comment appelle-t-on un spécialiste des fossiles ? .....

2. La reconstitution d'un squelette de dinosaure peut durer 3 ans.

vrai  faux

3. Pour reconstituer le squelette, les paléontologues utilisent les vrais os trouvés.

vrai  faux

4. Pourquoi ? .....

5. Où peut-on trouver un squelette de dinosaure reconstitué ?

Score S 

0	1	2	3	4	5
---	---	---	---	---	---

## test T : Les premiers mammifères



1. Les mammifères se sont nettement développés après la disparition des dinosaures.  vrai  faux

2. Les premiers mammifères sont apparus, il y a 254 millions d'années.  vrai  faux

3. Qu'est-ce qu'un cétacé ?

.....

4. Relie chaque type de mammifère à sa denture.

- |                |                               |
|----------------|-------------------------------|
| Carnivore ●    | ● Dents plates à l'avant      |
| Herbivore ●    | ● Canines longues et pointues |
| Insectivores ● | ● Petites dents pointues      |

Score T 

0	1	2	3	4	5
---	---	---	---	---	---

## test U : Un chantier de fouilles



1. Comment un fossile peut-il réapparaître à la surface du sol ?

.....

2. Les paléontologues prennent beaucoup de précaution pour dégager le fossile.  vrai  faux

3. Cite 3 outils utilisés lors de fouilles.

- .....
- .....
- .....

4. Comment protège-t-on les os pour les transporter ?

.....

Score U 

0	1	2	3	4	5
---	---	---	---	---	---

## V : La théorie de l'évolution de Charles Darwin



1. Qu'est-ce qu'explique Darwin dans sa théorie ?

.....

.....

2. Charles Darwin était un biologiste britannique.  vrai  faux

3. Quelles espèces, selon lui, peuvent survivre ? .....

.....

4. Que veut dire héréditaire ? .....

5. Donne un exemple de caractère qui permet de résister à son environnement. ....

Score V 

0	1	2	3	4	5
---	---	---	---	---	---

Dessine ci-dessous ton dinosaure préféré.