

Prénom : .....

# Février 2013

Niveau 1

Si tu possèdes déjà ce Blason, tu peux ne pas faire l'exercice. Colorie le Blason en rouge.

Ces évaluations portent sur des compétences disciplinaires abordées en classe (Plan de Travail F).

Les élèves ont été avertis trois semaines à l'avance de la nature des compétences évaluées.

La lettre w désigne les blasons blancs (white en anglais). b correspond aux blasons bleus.

**LECTURE**

Répondre à des questions sur une œuvre étudiée en classe.

5 4 3 2 1

**GRAMMAIRE**

Reconnaître le verbe et son sujet.

5 4 3 2 1

**XIV 14** **NUMÉRATION**

Connaître les nombres romains jusqu'à XX.

5 4 3 2 1

Commentaires éventuels et signature des parents

**CALCUL MENTAL**

Connaître les tables de multiplication par 2, 5 et 10.

5 4 3 2 1

**VOCABULAIRE ANGLAIS**

Utiliser un dictionnaire français/anglais.

5 4 3 2 1

**SVT**

Connaître les os du squelette.

5 4 3 2 1

**1a.** Trouve, dans chaque paragraphe du texte de Prosper Mérimée *Le joueur de flûte de Hamelin*, un synonyme du mot indiqué.

| Paragraphe | Mot proposé | Synonyme trouvé dans le texte |
|------------|-------------|-------------------------------|
| 2          | embarcation |                               |
| 3          | bronzé      |                               |
| 4          | bizarre     |                               |
| 5          | compagnons  |                               |
| 6          | avoir peur  |                               |
| 8          | grotte      |                               |

**1b. ★** Dans quelle ville cette histoire se passe-t-elle ?

★ Qu'est-ce qui ennuie les habitants ?

★ Que fait l'étranger aux rats ?

★ Pourquoi l'étranger se venge-t-il ensuite ?

**2a.** Dans les phrases suivantes souligne le verbe en bleu et son sujet en vert, quand c'est possible.

- ◆ Sami déguste son goûter.
- ◆ As-tu froid ?
- ◆ Demain, nous irons nous baigner dans le lac.
- ◆ Je ne te crois pas.
- ◆ Regarde ce ciel étoilé !
- ◆ Vous attendez encore le bus ?
- ◆ Les programmes de la télévision sont très décevants.
- ◆ Ouf ! Hedi a retrouvé les clefs de sa maison.

**2b.** Associe chaque sujet à son verbe.

- Rostom ●
- Le matin, mon frère et moi ●
- Anaïs et Hind ●
- Safwène ●
- Vous ●
- est allé au cinéma.
- achète des bonbons.
- allons ensemble à l'école.
- avez peur des chiens.
- sont rentrées chez elles.

**3.** Écris l'équivalent de chaque nombre en chiffres romains ou arabes.

XVII 20 VIII 16 XII II 7 XVIII 4 VI

14 XI 3 XV 19 17 IV 1 VII 9

**4.** Complète ce tableau en indiquant directement le résultat des opérations qui te seront annoncées.

|   |   |   |   |   |   |   |   |   |   |
|---|---|---|---|---|---|---|---|---|---|
| A | B | C | D | E | F | G | H | I | J |
| K | L | M | N | O | P | Q | R | S | T |

**5.** À l'aide d'un dictionnaire français/anglais, traduis les mots suivants.

- ✳ un supermarché → .....
- ✳ une vache → .....
- ✳ un ascenseur → .....
- ✳ une imprimante → .....
- ✳ la peur → .....
- ✳ intelligent → .....

**6a.** Réponds par des phrases aux questions suivantes.

a. De l'adulte ou de l'enfant, lequel possède le plus d'os ? Pourquoi ?

.....

.....

.....

b. Comment appelle-t-on l'endroit où deux os se rejoignent et peuvent effectuer des mouvements l'un par rapport à l'autre ?

.....

.....

c. Grâce à quoi peut-on étudier les os à travers la peau ?

.....

.....



d. Qu'est-ce que ce document et que représente-t-il ?

.....

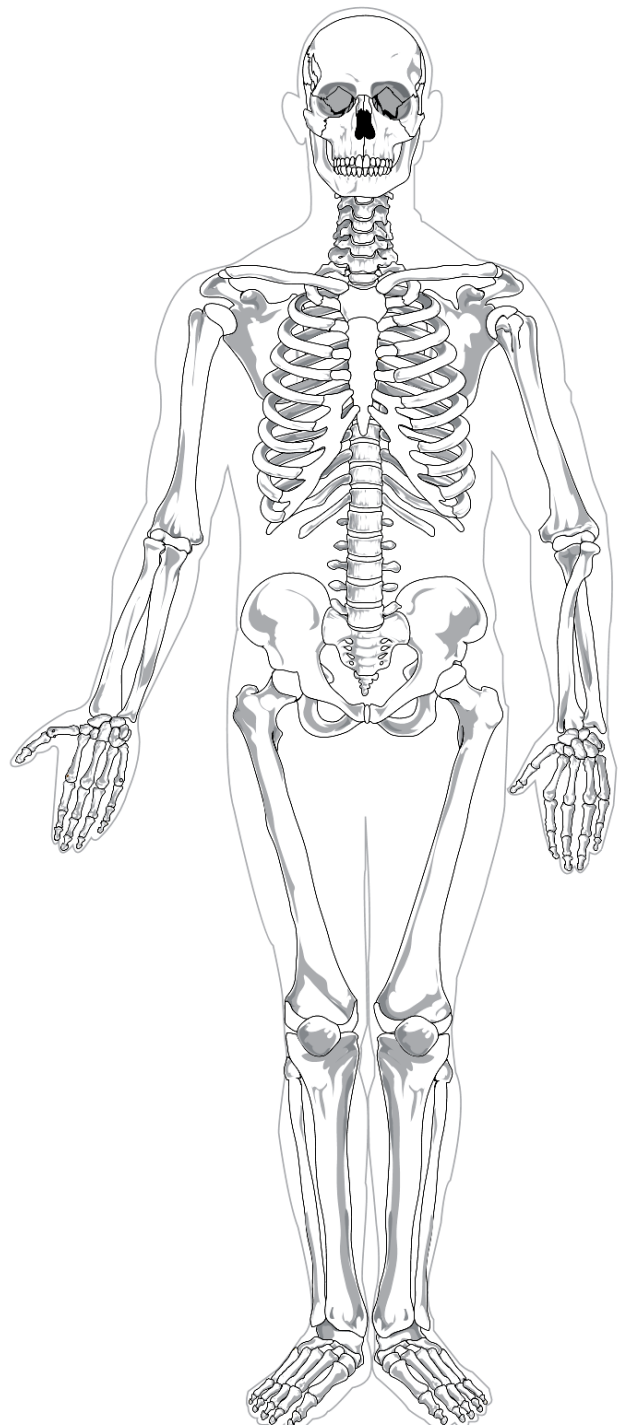
.....

.....

.....

.....

**6b.** Complète ce schéma d'un squelette avec le nom de 6 os différents.



Prénom : .....

# Février 2013

Niveau 2

Si tu possèdes déjà ce Blason, tu peux ne pas faire l'exercice. Colorie le Blason en rouge.

Ces évaluations portent sur des compétences disciplinaires abordées en classe (Plan de Travail F).

Les élèves ont été avertis trois semaines à l'avance de la nature des compétences évaluées.

La lettre w désigne les blasons blancs (white en anglais), b correspond aux blasons bleus.

**LECTURE**  
Lire en temps imparti une liste de mots.

5 4 3 2 1

**GRAMMAIRE**  
Reconnaître et utiliser les adverbes.

5 4 3 2 1

**XIV 14** **NUMÉRATION**  
Connaître les nombres romains jusqu'à C.

5 4 3 2 1

Commentaires éventuels et signature des parents

**CALCUL MENTAL**  
Connaître les tables de multiplication jusqu'à  $\times 10$ .

5 4 3 2 1

**VOCABULAIRE ANGLAIS**  
Connaître les nombres jusqu'à 100.

5 4 3 2 1

**SVT**  
Connaître la digestion.

5 4 3 2 1

1. Entraîne-toi à lire ces mots sans erreur, le plus rapidement possible, puis fais-toi évaluer.

|           |          |          |          |            |                        |           |
|-----------|----------|----------|----------|------------|------------------------|-----------|
| loubard   | laiteux  | limonade | logicien | allusion   | raplapla               | collision |
| lessive   | looping  | loyal    | clown    | tranquille | loyalisme              | plâtre    |
| linguiste | luxation | platane  | Floride  | lycéen     | luciole                | plomb     |
| lamantin  | blouse   | lacrymal | légal    | ventiler   | poulailler             | plouf     |
| lugubre   | littoral | cyclone  | loufoque | polyglotte | Temps : ..... secondes |           |

Légende : ~ syllabe ayant posé problème X mot non lu

- 2a. Indique si ces affirmations sont vraies ou fausses.
- V  F Un adverbe peut être composé de plusieurs mots.
- V  F On peut souvent déplacer un adverbe.
- V  F Un adverbe est un mot invariable.
- V  F "Derrière" est un adverbe de temps.

2b. Souligne les adverbes dans les phrases suivantes.

- Heureusement, il ne pleut plus.
- Demain, nous irons nous baigner.
- Vous faites beaucoup trop de bruit.

2c. Colorie en rose les adverbes et en bleu clair les noms.

accident évidemment calmement hurlement  
poliment moment campement jugement

2d. Écris des phrases contenant un adverbe (que tu souligneras) qui apporte une information sur...

- le temps → .....
- le lieu → .....

3. Écris l'équivalent de chaque nombre en chiffres romains ou arabes.

XVII 20 XL 16 XXII II 78 XC 94 XLV  
14 XI 58 LIV 84 75 XLIX 86 VII 99

**4.** Complète ce tableau en indiquant directement le résultat des opérations qui te seront annoncées.

|   |   |   |   |   |   |   |   |   |   |
|---|---|---|---|---|---|---|---|---|---|
| A | B | C | D | E | F | G | H | I | J |
| K | L | M | N | O | P | Q | R | S | T |

**5a.** Écris en chiffres les nombres qui te seront dictés en anglais.

|   |   |   |   |   |   |   |   |   |   |
|---|---|---|---|---|---|---|---|---|---|
| A | B | C | D | E | F | G | H | I | J |
|---|---|---|---|---|---|---|---|---|---|

**5b.** Complète, en chiffres ou en lettres, en anglais.

- > ..... → **seventy-five**
- > ..... → **fifty-six**
- > ..... → **thirty-nine**
- > ..... → **eighty-seven**
- > **47** → .....
- > **94** → .....
- > **63** → .....
- > **79** → .....

**6.** Réponds par des phrases aux questions suivantes sur la digestion.

**a.** Cite deux fonctions de la salive.

.....

.....

**b.** Que subissent les aliments dans l'estomac ?

.....

.....

.....

**c.** Qu'est-ce que l'absorption ? Où a-t-elle lieu ?

.....

.....

.....

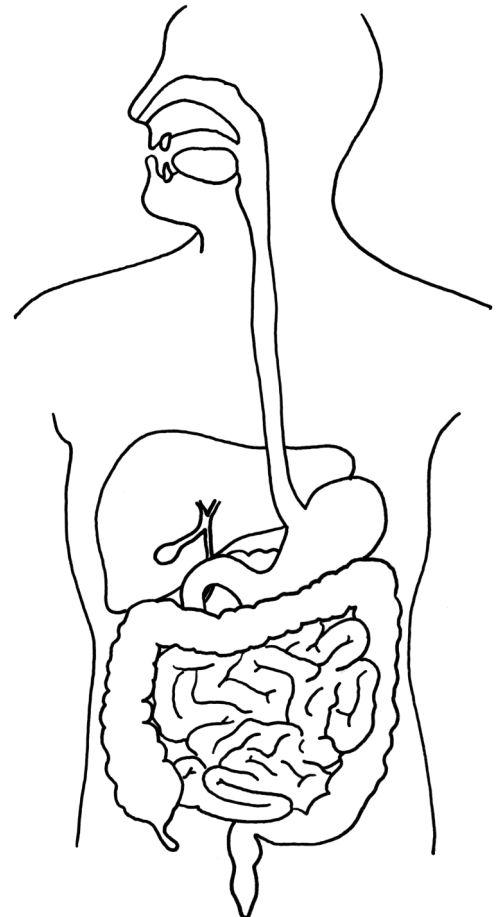
**d.** Les reins font-ils partie du système digestif ? À quoi servent-ils ?

.....

.....

.....

**e.** Dans le schéma ci-contre, colorie l'œsophage en rose, l'estomac en vert, le foie en marron, l'intestin grêle en jaune et le gros intestin (côlon) en bleu.



Prénom : .....

# Février 2013

Niveau 3

Si tu possèdes déjà ce Blason, tu peux ne pas faire l'exercice. Colorie le Blason en rouge.

Ces évaluations portent sur des compétences disciplinaires abordées en classe (Plan de Travail F).

Les élèves ont été avertis trois semaines à l'avance de la nature des compétences évaluées.

La lettre w désigne les blasons blancs (white en anglais), b correspond aux blasons bleus.

**LECTURE**  
Lire en temps imparti une liste de mots.

5 4 3 2 1

**GRAMMAIRE**  
Identifier l'attribut du sujet.

5 4 3 2 1

**NUMÉRATION**  
Connaître tous les nombres romains.

5 4 3 2 1

Commentaires éventuels et signature des parents

**CALCUL MENTAL**  
Additionner et soustraire heures, minutes et secondes.

5 4 3 2 1

**VOCABULAIRE ANGLAIS**  
Utiliser un dictionnaire bilingue pour traduire un texte.

5 4 3 2 1

**SVT**  
Connaître la circulation sanguine.

5 4 3 2 1

1. Entraîne-toi à lire ces mots sans erreur, le plus rapidement possible, puis fais-toi évaluer.

|          |           |           |           |           |                        |         |
|----------|-----------|-----------|-----------|-----------|------------------------|---------|
| maroquin | marmite   | mangouste | maigrir   | mimique   | poinçon                | anodin  |
| moite    | maillot   | mausolée  | pommade   | montrable | vermine                | beignet |
| mufle    | microbe   | néphrite  | muselière | amorphe   | vanité                 | nombril |
| myrtille | moufle    | nutritif  | Moldavie  | mitoyen   | honorer                | nuque   |
| marmotte | Marseille | nicotine  | beignet   | mammouth  | Temps : ..... secondes |         |

Légende : ~ syllabe ayant posé problème X mot non lu

2a. Indique si ces affirmations sont vraies ou fausses.

- V  F Un attribut du sujet suit un verbe d'action.
- V  F « Demeurer » est un verbe d'état.
- V  F L'attribut du sujet s'accorde toujours avec le sujet.
- V  F « Regarder » est un verbe d'état.

2b. Souligne les verbes d'état dans les phrases suivantes.

- > Cette émission a l'air ennuyeuse.
- > Salma est très sportive.
- > Hamer deviendra vétérinaire.

2c. Complète ces sujets avec un verbe d'état (différent à chaque fois) et un attribut du sujet pour aboutir à une phrase.

- Nos cousines .....
- Ce vieux chat .....
- Ma clé .....

3. Écris l'équivalent de chaque nombre en chiffres romains ou arabes.

|       |        |        |        |     |        |         |      |
|-------|--------|--------|--------|-----|--------|---------|------|
| MMM   | CMXCIX | MDXXIV | MDCXVI | MI  | MCXLIX | DCCXIII | MMXI |
| 2 790 | 3 078  | 487    | 2 024  | 327 | 1 250  | 999     | 709  |

4. Complète ce tableau en indiquant directement le résultat des opérations qui te seront annoncées.

|                            |                            |                            |                            |                            |                            |
|----------------------------|----------------------------|----------------------------|----------------------------|----------------------------|----------------------------|
| A<br>... h ... min         | B<br>... h ... min         | C<br>... h ... min         | D<br>... h ... min         | E<br>... h ... min         | F<br>... h ... min         |
| G<br>... h ... min ... sec | H<br>... h ... min ... sec | I<br>... h ... min ... sec | J<br>... h ... min ... sec | K<br>... h ... min ... sec | L<br>... h ... min ... sec |

5. À l'aide d'un dictionnaire, traduis ces phrases tirées de l'album "*Ketchup on your cornflakes ?*" de Nick Sharratt.

Do you like custard in your lemonade ? .....

Do you like toothpaste on your head ? .....

Do you like a woolly hat on your apple pie ? .....

Do you like a duck on your toast ? .....

Do you like milk in your bath ? .....

6a. Réponds aux questions suivantes.

a. Quel nom donne-t-on aux vaisseaux sanguins qui conduisent le sang en direction du cœur ?

.....

b. Quel nom donne-t-on aux vaisseaux sanguins qui conduisent le sang du cœur vers d'autres organes ?

.....

c. Dans quels organes le sang se charge-t-il en oxygène ?

.....

.....

d. À quoi un **défibrillateur** sert-il ?

.....

.....

.....

e. Quel numéro de téléphone convient-il d'appeler en cas d'urgence médicale ?

.....

6b. Colorie soigneusement, sur ce schéma de la circulation sanguine, en rouge le sang chargé d'oxygène et en bleu celui qui en est appauvri.

