



1 Indique la nature des mots de ces phrases. Détermine ensuite leur fonction.

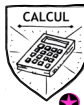
Aide-mémoire

déterminant nom commun pronom adjectif verbe adverbe préposition conjonction interjection

nom propre

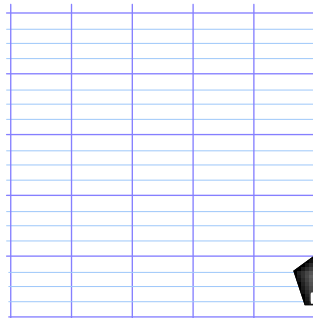
10 min

La fosse des Mariannes est le point le plus profond de l'océan Pacifique.



2 Calcule.

$13\ 514 \times 23 = \dots \rightarrow$



84 ÷ 2 =	36 ÷ 2 =	15 ÷ 3 =
5 × (7 - 3) =	8 × (5 - 2) =	(6 - 1) × (6 + 1) =
6,5 × 3 =	9 ÷ (5 - 2) =	4,6 × 3 =



3 Colorie la fraction indiquée (un cercle, un rectangle ou un triangle est considéré comme une unité).

$\frac{9}{3} = \dots$	$\frac{6}{2} = \frac{\dots}{4} = \dots$	$\frac{12}{3} = \dots$	$\frac{20}{8} = \frac{\dots}{4} = \dots$	$\frac{21}{12} = \dots$

5 min



4 Repère les mots que tu connais déjà et essaie de répondre à l'énigme.

2 min

How do you call the seven days, from Monday to Sunday ?

Vocabulaire

- to call : appeler
- from... to : de... à



5 Lis ce texte, puis effectue l'activité indiquée.

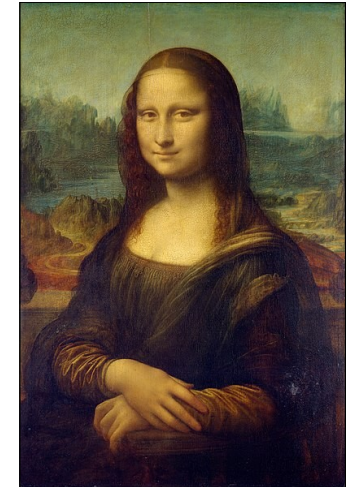
10 min

La Renaissance

En France, le XVI^e siècle est marqué par une période de renouveau littéraire, artistique et scientifique qui a commencé, sous sa forme artistique, en Italie, au XIV^e siècle.

La Réforme protestante

Visant à revenir aux sources du christianisme, la Réforme marque une rupture entre certains croyants, les **Protestants**, et l'**Église catholique**, accusée de vivre dans le luxe. Les deux camps s'affrontent dans une série de conflits religieux entrecoupés de périodes de paix, qui ravagent le royaume.



La Joconde ou Portrait de Mona Lisa
Léonard de Vinci (huile sur bois),
début du XVI^e siècle.

Les Lumières

Philosophes et savants communiquent entre eux favorisant ainsi l'émergence de nouveaux courants de pensée qui n'hésitent pas à critiquer la monarchie, et ce malgré la **censure** royale.

Relie chaque mot à sa définition :

- | | |
|--------------|----------------------------------------------------------|
| littéraire ● | ● Chrétien qui suit la religion réformée. |
| Protestant ● | ● Chrétien qui reconnaît l'autorité religieuse du pape. |
| Catholique ● | ● Qui concerne les œuvres écrites, les beaux textes. |
| ravager ● | ● Décision par une autorité de ce qui peut être diffusé. |
| le luxe ● | ● Faste, richesse, biens coûteux et raffinés. |
| la censure ● | ● Détruire, dévaster. |



6 Trace les contours de ta main sur une feuille blanche, puis remplis la feuille de lignes parallèles. Courbe-les uniquement à l'intérieur de la silhouette de ta main.

15 min

