

# Sciences Les états de l'eau



## Quels sont les différents états de l'eau ?

Dans la nature, l'eau se trouve principalement sous trois états :

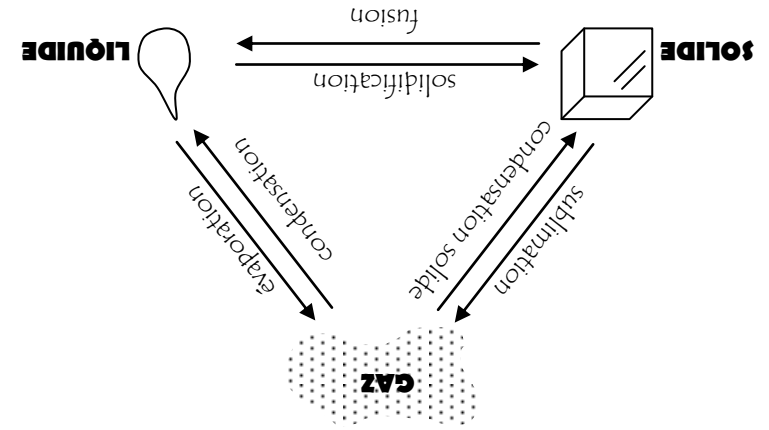
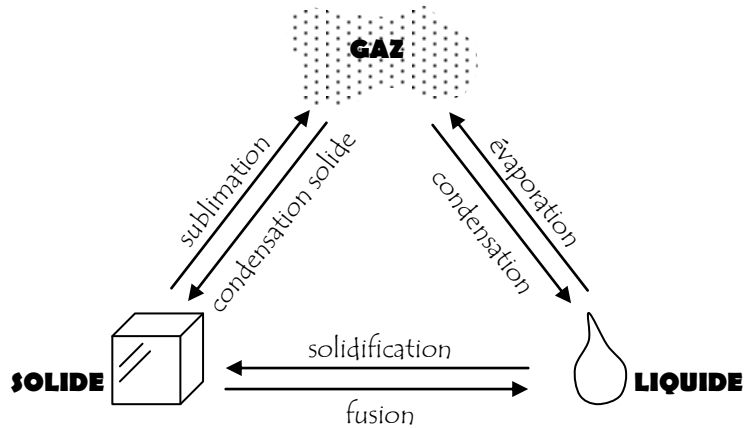
- **solide** (la *glace*) : un solide a sa forme propre. Les molécules qui la composent sont soudées les unes aux autres et ne vibrent que très faiblement. Dans la nature, la *neige*, la *grêle*, le *verglas*, les *glaciers*, les *icebergs* sont constitués d'eau solide. Ils ont une température inférieure à 0°C.
- **liquide** (l'*eau*, dans le langage commun) : un liquide prend la forme du récipient qui le contient. Les molécules d'eau sont faiblement attachées les unes aux autres. Sa température est généralement comprise entre 0°C et 100°C. La *pluie*, les *fleuves*, les *lacs*, la *rosée*, la *buée*, sont constitués d'eau douce.

- **gazeux** (la *vapeur d'eau*) : les molécules ne sont plus liées entre elles. Un gaz n'a pas de forme propre, mais occupe toute la place qui lui est offerte : il est compressible et expansible. L'eau est très présente sous cette **forme invisible**, sur Terre.

Il existe un quatrième état de l'eau, appelé "**surfusion**", que l'on ne rencontre que rarement au sol (l'eau peut rester liquide en dessous de 0°C), mais qui est plus fréquent dans les nuages.

## Que sont les changements d'état de l'eau ?

L'eau peut changer d'état, sous certaines conditions de pression et de température. Chacun de ces changements d'état porte un nom particulier.



## Que sont les changements d'état de l'eau ?

L'eau peut changer d'état, sous certaines conditions de pression et de température. Chacun de ces changements d'état porte un nom particulier.

Il existe un quatrième état de l'eau, appelé "**surfusion**", que l'on ne rencontre que rarement au sol (l'eau peut rester liquide en dessous de 0°C), mais qui est plus fréquent dans les nuages.

- **gazeux** (la *vapeur d'eau*) : les molécules ne sont plus liées entre elles. Un gaz n'a pas de forme propre, mais occupe toute la place qui lui est offerte : il est compressible et expansible. L'eau est très présente sous cette **forme invisible**, sur Terre.

- **liquide** (l'*eau*, dans le langage commun) : un liquide prend la forme du récipient qui le contient. Les molécules d'eau sont faiblement attachées les unes aux autres. Sa température est généralement comprise entre 0°C et 100°C. La *pluie*, les *fleuves*, les *lacs*, la *rosée*, la *buée*, sont constitués d'eau douce.

- **solide** (la *glace*) : un solide a sa forme propre. Les molécules qui la composent sont soudées les unes aux autres et ne vibrent que très faiblement. Dans la nature, la *neige*, la *grêle*, le *verglas*, les *glaciers*, les *icebergs* sont constitués d'eau solide. Ils ont une température inférieure à 0°C.

Dans la nature, l'eau se trouve principalement sous trois états :

## Quels sont les différents états de l'eau ?



# Sciences Les états de l'eau