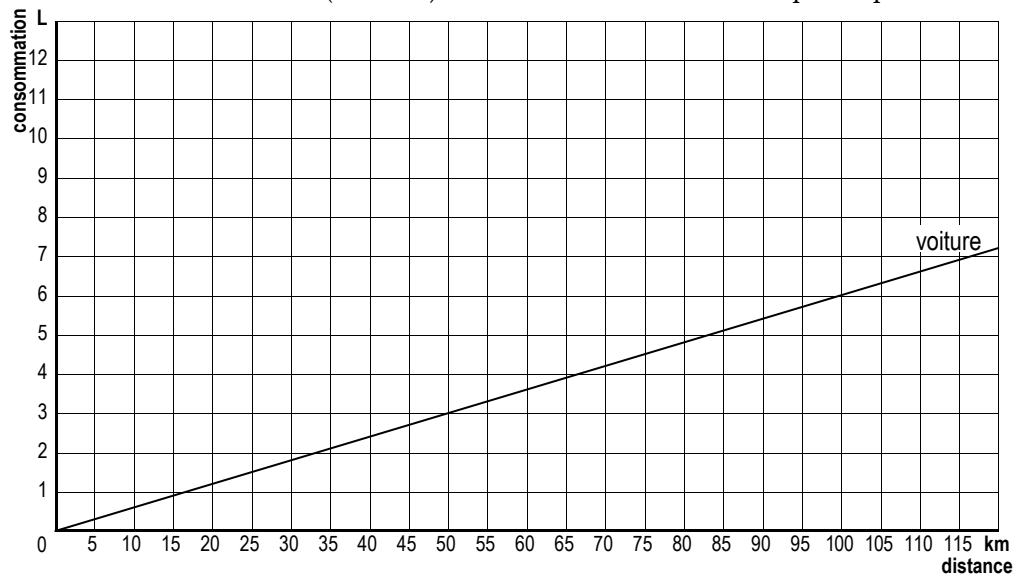


Activités

1. Le graphique ci-dessous représente la consommation moyenne de carburant d'une voiture (en litres) en fonction des kilomètres qu'elle parcourt.



a. Combien de litres cette voiture consomme-t-elle lorsqu'elle parcourt 50 km ?

.....

b. Avec 6 litres de carburant, quelle distance cette voiture peut-elle parcourir ?

.....

c. Quelle distance peut-on, à peu près, parcourir en voiture avec 2 litres ?

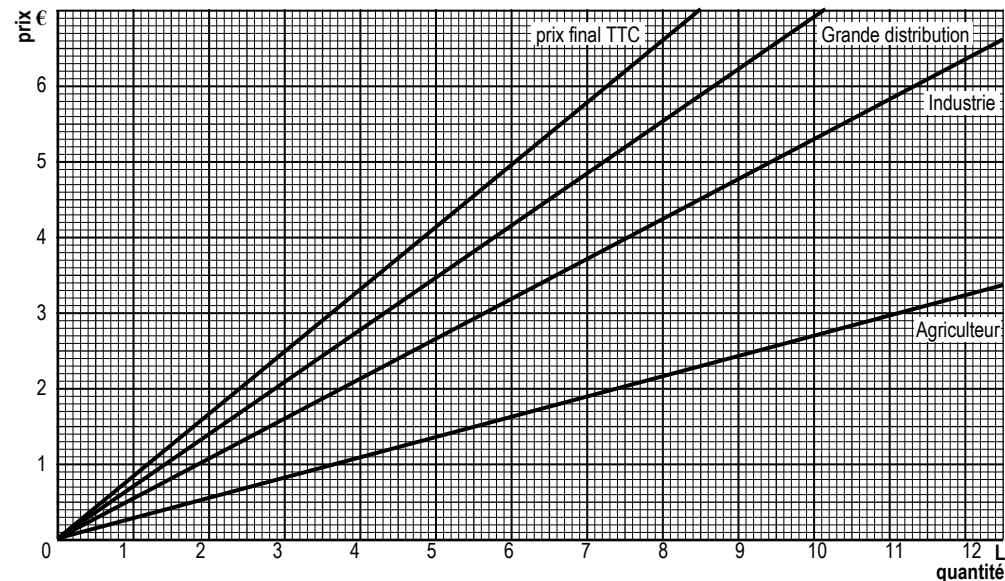
.....

d. Trace en bleu le graphique indiquant la consommation moyenne d'une camionnette qui parcourt 75 km avec 8 litres de carburant.

e. Quelle distance peut-on, d'après ce graphique, parcourir en camionnette avec 10 litres de carburant ?

.....

2. Le graphique ci-dessous représente le prix de vente moyen du lait UHT 1/2 écrémé par différents acteurs de la filière laitière au premier semestre 2012.



a. Surligne soigneusement les tracés de la couleur indiquée ci-dessous :

- ◆ *bleu clair* ➤ le prix de vente du lait par le producteur (hors TVA) ;
- ◆ *jaune* ➤ le prix de vente du lait par l'industrie laitière (hors TVA) ;
- ◆ *vert* ➤ le prix de vente du lait par la grande distribution (hors TVA) ;
- ◆ *rouge* ➤ le prix d'achat final du lait par le consommateur (TVA incluse).

À toi d'arrondir au mieux les nombres lus sur le graphique pour répondre aux questions suivantes.

b. Combien le producteur vend-il 10 litres de lait ? Et donc 1 litre de lait ?

.....

c. Combien l'industrie vend-elle 10 litres de lait ? Et donc 1 litre de lait ?

.....

d. Combien la distribution vend-elle 10 litres de lait ? Et donc 1 litre de lait ?

.....

e. Combien, en moyenne, un consommateur payait-il un litre de lait au premier semestre 2012 ?

.....